



+



Preiskatalog 2011

# Schnellwechsel-Stahlhalter

**Werkzeughalter  
DIN 69880**



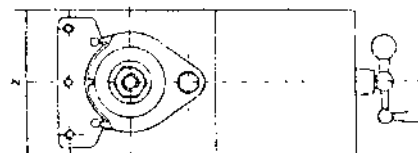
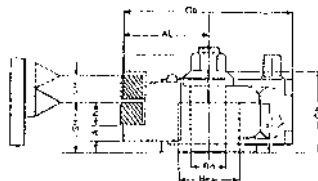
# Inhaltsverzeichnis

Seite 01	Technische Daten
Seite 02	Schnellwechsel-Stahlhalterköpfe, -Drehstahlhalter und -Bohrstahlhalter
Seite 03	Einlegeprisma, Schnellwechsel-Bohrstangenhalter und Morsekegel-Hülsen
Seite 04	Schnellwechsel-Abstechhalter und Ersatzteile-Übersicht
Seite 05	Ersatzteile-Übersicht
Seite 06	Ersatzteile-Übersicht und Ersatzteile
Seite 07	Ersatzteile
Seite 08	VDI-Werkzeughalter - Rohlinge und Vierkant-Queraufnahme B1 und B2
Seite 09	Vierkant-Queraufnahmen, B3, B4, B5 und B6
Seite 10	Vierkant Queraufnahmen B7, B8, Längsaufnahmen C1 und C2
Seite 11	Vierkant-Längsaufnahmen C3, C4 und Bohreraufnahmen E1
Seite 12	Bohrstangenaufnahmen E2
Seite 13	Spannzangenaufnahmen E3 und E4, Morsekegelaufnahmen F
Seite 14	Verschlussstopfen



## Schnellwechsel-Stahlhalter

### Das Deutsche Spitzenprodukt



#### Technische Daten des OWT-AXA-Schnellwechsel-Stahlhalters:

Stahlhalterkopf-Größe	Aa	A		E			B		C			D1			D2		
Drehstahlhalter-Größe	D12	D16	D20	D16	D20	D25	D25	D32	D32	D40	D45	D40	D50	D63	D50	D63	
Antriebsleistung max.	(kW)	1,1	2,2		5			6,6		13,2			22			30	
Schlittenbreite max.	Z (mm)	80	100		120			150		180			200			250	
Stahlauflage	A (mm)	6	9	10	10,5	10,5	12	12	13,5	16,5	18,5	18,5	20			22	23
Bohrung normal	Bn (mm)	12,5	20		20			32		40			40			80	
Bohrung max.	Bmax (mm)	-	35		38			40		55			65			90	
Gesamthöhe	Gh (mm)	37	54		66			75		105			122			135	
Gesamtbreite max.	Gb (mm)	70	100		125	127	137	150		192	202	202	230	234	242	275	282
Ausladung max.	AL (mm)	30	48		57	59	69	71		92	102	102	112	116	124	140	147
Gewicht ohne Halter	(kg)	0,34	1,4		2,9			4,5		10,7			18,0			26,0	
Verstellbarkeit der Höhe	VH (mm)	10	14		32	28	20	22	14	40	36	32	38	28	24	35	28
Höhe des Arbeitsstahls	H (mm)	12	16	20	16	20	25	25	32	32	40	45	40	50	63	50	63
Drn. des Zentralkörpers	(mm)	32	61		75			90		120			140			175	



## Schnellwechsel-Stahlhalterköpfe



Die Stahlhalterköpfe werden mit plangeschliffener Grundfläche auf dem möglichst ebenen Support aufgelegt und mit der Spanschraube des Supports befestigt. Dazu muss vorher die Bohrung der Zentrierscheibe entsprechend ausgedreht werden. Das Ausrichten erfolgt idealerweise mit eingespanntem Bohrstangenhalter und Bohrstange, die winklig zur Planscheibe ausgerichtet werden. Der Zeiger wird dann auf die Nullmarke der Deckscheibe eingestellt und die Spanschraube fest angezogen. Für genaue Dreharbeiten oder schwere Schruppschnitte sollten die Stahlhalterköpfe durch zwei Passstifte gesichert werden. Die entsprechenden Bohrungen sind bereits vorhanden. Lieferung incl. Exenterhebel und Spanschlüssel.



## OWT-23100 Schnellwechsel-Stahlhalterköpfe

Größe	Aa	A	E	B	C	D1	D2
Gewicht (kg)	0,34	1,4	2,9	4,5	10,7	18	26
Stückpreis	147,00 €	182,00 €	230,00 €	267,00 €	417,00 €	719,00 €	968,00 €

## OWT-23110 Schnellwechsel-Drehstahlhalter

Die Schnellwechsel-Drehstahlhalter verfügen über eine flache Werkzeugauflage. Sie sind mit einer konterbaren Höhenverstellungsschraube und drei Werkzeug-Spanschrauben ausgerüstet.



Größe = Kopf-Gr. x NH x L	AaD1250	AD1675	AD1690	AD2075	AD2090
Stückpreis	50,00 €	50,00 €	50,00 €	50,00 €	50,00 €

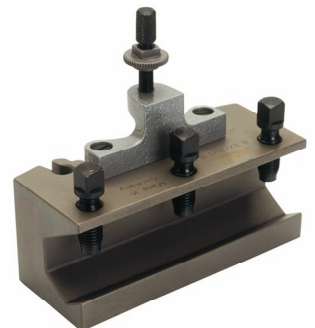
Größe = Kopf-Gr. x NH x L	ED16100	ED20100	ED25100	BD25120	BD25140
Stückpreis	67,00 €	68,00 €	74,00 €	77,00 €	77,00 €

Größe = Kopf-Gr. x NH x L	BD32120	BD32140	CD32150	CD32170	CD40150	CD40170
Stückpreis	79,00 €	79,00 €	121,00 €	121,00 €	132,00 €	132,00 €

Größe = Kopf-Gr. x NH x L	CD45170	D1D40180	D1D50180	D1D63180	D2D50220	D2D63220
Stückpreis	139,00 €	199,00 €	211,00 €	225,00 €	273,00 €	313,00 €

## OWT-23120 Schnellwechsel-Bohrstahlhalter

Die Schnellwechsel-Bohrstahlhalter eignen sich zur Aufnahme von Bohrstäben und anderen Werkzeugen mit zylindrischem Schaft. Sie sind mit einer konterbaren Höhenverstellungsschraube und drei Werkzeug-Spanschrauben ausgerüstet.



Größe = Kopf-Gr. x NH x L	AaH1250	AH2085	EH20100
Stückpreis	53,00 €	52,00 €	81,00 €

Größe = Kopf-Gr. x NH x L	EH30100	BH30130	CH40160
Stückpreis	82,00 €	86,00 €	146,00 €

Größe = Kopf-Gr. x NH x L	CH50160	D1H63180	D2H70220
Stückpreis	157,00 €	325,00 €	449,00 €



## Einlegeprismen



Durch Verwendung von Einlegeprismen im Bohrstahlhalter OWT-23120 können in diesem kleinere Bohrstangen und runde Bohrstähe aufgenommen werden.

Größe	AP1485	EP14100	EP20100	BP20130	CP25160
passend für Kopf-Größe	A	E	E	B	C
Länge	85	100	100	130	160
max. Schaftdurchmesser	14	14	20	20	25
Stückpreis	13,00	13,00	13,00 €	13,00 €	23,00 €

Größe	CP32160	D1P40180	D2P45220
passend für Kopf-Größe	C	D1	D2
Länge	160	180	220
max. Schaftdurchmesser	32	40	45
Stückpreis	27,00 €	48,00 €	50,00 €



## OWT-23140 Schnellwechsel-Bohrstangenhalter

Schnellwechsel-Bohrstangenhalter eignen sich zur Aufnahme von Bohrstangen und anderen Werkzeugen mit zylindrischem Schaft, sowie Morsekegel-Hülsen mit Abdrückschraube.

Sie sind mit einer konterbaren Höhenverstellungsschraube und zwei Werkzeug-Spannschrauben ausgerüstet.



Größe = Kopf-Gr. x D x L	AaJ1550	AJ3080	EJ30100	EJ40100	BJ40120
Stückpreis	60,00 €	72,00 €	105,00 €	110,00 €	110,00 €

Größe = Kopf-Gr. x D x L	CJ40160	CJ50160	D1J63180	D2J63220
Stückpreis	183,00 €	185,00 €	364,00 €	555,00 €

## OWT-23160 Morsekegel-Hülsen

Die Morsekegel-Hülsen mit Abdrückschraube sind außen zylindrisch und eignen sich zur Aufnahme im Bohrstangenhalter OWT-23140.



Größe	AL130	AL230	EL140	EL240	BL340	BL440
passend für Kopf-Größe	A	A	E	E	B	B
Morsekegel	1	2	1	2	3	4
Außen-Durchmesser	30	30	40	40	40	40
Stückpreis	26,00 €	28,00 €	31,00 €	33,00 €	33,00 €	37,00 €

Größe	CL340	CL440	CL350	CL450	CL550	DL563
passend für Kopf-Größe	C	C	C	C	C	D
Morsekegel	3	4	3	4	5	5
Außen-Durchmesser	40	40	50	50	50	63
Stückpreis	33,00 €	37,00 €	42,00 €	44,00 €	59,00€	86,00 €



Die Schnellwechsel-Abstechhalter sind zur direkten Aufnahme von Abstechmessern geeignet. Das Abstechmesser wird kurz und vibrationsfrei gehalten und ist seitlich mit dem Halter bündig.

## OWT-23175 Schnellwechsel-Abstechhalter

Größe	AaA-A00	AA-A0	EA-A0	BA-A2A	CA-A3A
passend für Kopf-Größe	Aa	A	E	B	C
passend für Komet-Messer Größe	A00-F	A0-F	A0-F	A1/2A-F	A3A-F
Stückpreis	84,00 €	85,00 €	93,00€	106,00 €	128,00 €

## Ersatzteile-Übersicht zum Schnellwechsel-Stahlhalter



### Ersatzteile für Stahlhalter Größe Aa

- T1 = OWT-23180 Spannschale
- T2 = OWT-23181 Zentralkörper
- T3 = OWT-23182 Exenterbolzen
- T4 = OWT-23183 Spannhebel
- T5 = OWT-23184 Schutzdeckel
- T6 = OWT-23185 Zentrierscheibe
- T7 = OWT-23191 Spannhülse
- T8 = OWT-23194 Exentereinsatz
- T9 = OWT-23195 Sicherungsring für Exenter

Preise siehe Seite 6  
oder auf Anfrage



# Ersatzteile-Übersicht zum Schnellwechsel-Stahlhalter



## Ersatzteile für Stahlhalter Größe A, E, B, C, D1, D2

- T1 = OWT-23180 Spannschale
- T2 = OWT-23181 Zentralkörper
- T3 = OWT-23182 Exenterbolzen
- T4 = OWT-23183 Spannhebel
- T5 = OWT-23184 Schutzdeckel
- T6 = OWT-23185 Zentrierscheibe
- T7 = OWT-23191 Spannhülse
- T8 = OWT-23192 Stößel
- T9 = OWT-23193 Stößelfeder
- T10 = OWT-23196 Ringfeder
- T11 = OWT-23197 Zeiger

Preise siehe Seite 6 + 7  
oder auf Anfrage



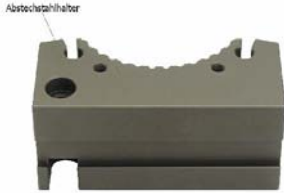
## Ersatzteile für Drehstahlhalter Größe Aa, A, E, B, C, D1, D2

- T1 = OWT-23186 Steckschlüssel
- T2 = OWT-23187 Einstellaufsatz  
komplett mit T4 und T5
- T3 = OWT-23188 Vierkantschraube
- T4 = OWT-23189 Höhenverstellschraube
- T5 = OWT-23190 Höhenverstellmutter
- T6 = OWT-23198 Zylinderkopfschraube

Preise siehe Seite 7  
oder auf Anfrage



# Ersatzteile-Übersicht zum Schnellwechsel-Stahlhalter



## Ersatzteile für Abstecherhalter Größe Aa, A, E, B, C

- T1 = OWT-23200 Klemmstück
- T2 = OWT-23201 Druckfeder
- T3 = OWT-23202 Klemmschraube

Preise auf Anfrage



## Ersatzteil für Bohrstangenhalter Größe Aa, A, E, B, C, D1, D2

- T1 = OWT-23199 Spannschraube

Preis auf Anfrage



# Ersatzteile zum Schnellwechsel-Stahlhalter



## OWT-23182 Exenterbolzen



Größe = Haltergröße	Aa	A	E	B	C	D1	D2
Stückpreis	31,00 €	28,00 €	41,00 €	42,00 €	46,00 €	56,00 €	70,00 €

## OWT-23183 Spannhebel



Größe = Haltergröße	Aa	A	E	B / C	D1 / D2
Stückpreis	30,00 €	33,00 €	39,00 €	39,00 €	58,00 €





# Ersatzteile zum Schnellwechsel-Stahlhalter



## OWT-23186 Steckschlüssel

Größe = Haltergröße	Aa	A	E	B	C / D1	D2
Stückpreis	15,00 €	17,00 €	17,00 €	22,00 €	32,00 €	33,00 €



## OWT-23188 Vierkantschraube

Größe = Haltergröße	Aa	A	E	B	C / D1	D2
Stückpreis	2,00 €	2,00 €	3,00 €	3,00 €	4,00 €	7,00 €



## OWT-23187 Einstellaufsatz komplett

## OWT-23189 Höhenverstellerschraube

## OWT-23190 Höhenverstellmutter

Größe = Haltergröße	Aa	A	E	B	C	D1	D2
Stückpreis OWT-23187	21,00 €	19,00 €	19,00 €	24,00 €	29,00 €	50,00 €	50,00 €
Stückpreis OWT-23189	4,00 €	2,00 €	2,00 €	3,00 €	4,00 €	6,00 €	6,00 €
Stückpreis OWT-23190	3,00 €	2,00 €	2,00 €	3,00 €	4,00 €	7,00 €	7,00 €



## OWT-23196 Ringfeder

Größe = Haltergröße	A	E	B	C	D1	D2
Stückpreis	5,30 €	5,30 €	5,30 €	5,85 €	7,10 €	11,00 €



## OWT-23197 Zeiger

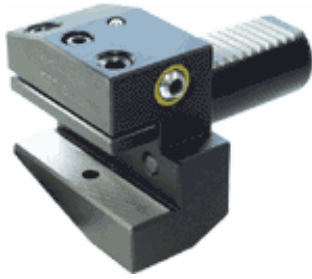
Größe = Haltergröße	A	E	B	C	D1	D2
Stückpreis	6,10 €	6,00 €	6,70 €	8,80 €	15,00 €	55,00 €







# VDI-Werkzeughalter DIN 69880 für CNC-Drehmaschinen

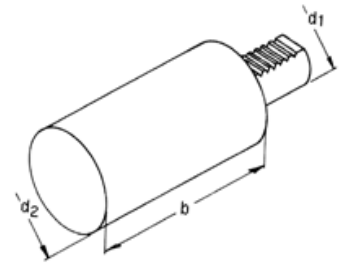


## Technische Merkmale der OWT-AXA-VDI-Werkzeughalter:

- Oberflächengehärteter Zylinderschaft (ca. 58 HRC)
- Kernfestigkeit von über 900 N/mm<sup>2</sup>
- Komplett brüniert
- Lage des Drehmeißels über zwei Anschlagschrauben im Werkzeughalter einstellbar
- Positionsgenaue Klemmung der Drehmeißel über federnde Druckplatten
- Innere Kühlmittelzufuhr über einstellbare Kugeldüsen

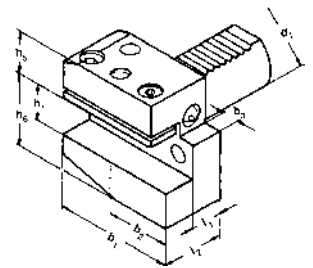
## OWT-23302 Zylinder-Rohlinge Form A2

Größe	d1	b	d2	Pr./St.
A2 20x70	20	70	50	30,00 €
A2 30x100	30	100	68	35,00 €
A2 30x240	30	240	68	49,00 €
A2 40x120	40	120	83	52,00 €
A2 40x200	40	200	83	62,00 €
A2 40x320	40	320	83	69,00 €
A2 50x135	50	135	98	71,00 €
A2 50x400	50	400	98	118,00 €



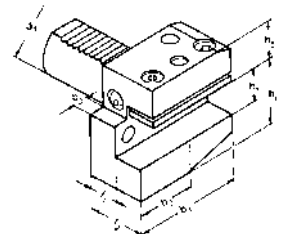
## OWT-23303 Vierkant-Queraufnahmen Form B1 rechts, kurz

Größe = d1 x h1 x l2	l1	b1	b2	b3	h5	h6	Pr./St.
B1 16x12x24	13	42	23	5	20	22	56,00 €
B1 20x16x30	16	55	30	7	25	30	51,00 €
B1 20x16x40	26	55	30	7	25	30	52,00 €
B1 30x20x40	22	70	35	10	28	38	55,00 €
B1 30x20x60	42	70	35	10	28	38	59,00 €
B1 40x25x44	22	85	42,5	12,5	32,5	48	67,00 €
B1 50x32x55	30	100	50	16	35	60	101,00 €



## OWT-23304 Vierkant-Queraufnahmen Form B2 links, kurz

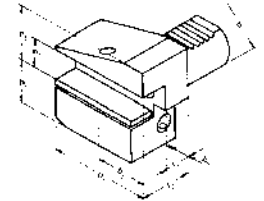
Größe = d1 x h1 x l2	l1	b1	b2	b3	h5	h6	Pr./St.
B2 16x12x24	13	42	23	5	20	22	56,00 €
B2 20x16x30	16	55	30	7	25	30	51,00 €
B2 20x16x40	26	55	30	7	25	30	52,00 €
B2 30x20x40	22	70	35	10	28	38	55,00 €
B2 30x20x60	42	70	35	10	28	38	59,00 €
B2 40x25x44	22	85	42,5	12,5	32,5	48	67,00 €
B2 50x32x55	30	100	50	16	35	60	101,00 €





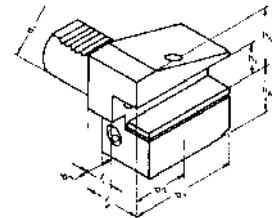
## OWT-23305 Vierkant-Queraufnahmen Form B3 überkopf rechts, kurz

Größe = d1 x h1 x l2	l1	b1	b2	b3	h5	h6	Pr./St.
B3 16x12x24	13	42	23	5	22	20	56,00 €
B3 20x16x30	16	55	30	7	30	25	51,00 €
B3 20x16x40	26	55	30	7	30	25	52,00 €
B3 30x20x40	22	70	35	10	38	35	55,00 €
B3 30x20x60	42	70	35	10	38	35	59,00 €
B3 40x25x44	22	85	42,5	12,5	48	42,5	67,00 €
B3 50x32x55	30	100	50	16	60	50	101,00 €



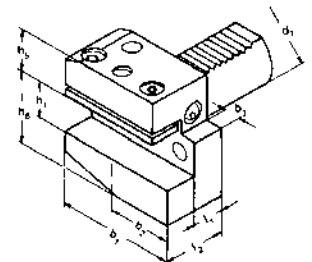
## OWT-23306 Vierkant-Queraufnahmen Form B4 überkopf links, kurz

Größe = d1 x h1 x l2	l1	b1	b2	b3	h5	h6	Pr./St.
B4 16x12x24	13	42	23	5	22	20	56,00 €
B4 20x16x30	16	55	30	7	30	25	51,00 €
B4 20x16x40	26	55	30	7	30	25	52,00 €
B4 30x20x40	22	70	35	10	38	35	55,00 €
B4 30x20x60	42	70	35	10	38	35	59,00 €
B4 40x25x44	22	85	42,5	12,5	48	42,5	67,00 €
B4 50x32x55	30	100	50	16	60	50	101,00 €



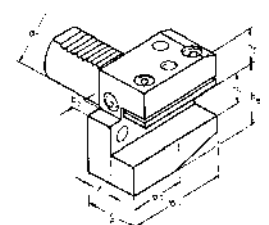
## OWT-23307 Vierkant-Queraufnahmen Form B5 rechts, lang

Größe = d1 x h1 x l2	l1	b1	b2	b3	h5	h6	Pr./St.
B5 16x12x24	13	58	39	5	20	22	72,00 €
B5 20x16x30	16	75	50	7	25	30	66,00 €
B5 20x16x40	26	75	50	7	25	30	70,00 €
B5 30x20x40	22	100	65	10	28	38	94,00 €
B5 30x20x60	42	100	65	10	28	38	104,00 €
B5 40x25x44	22	118	72,5	12,5	32,5	48	114,00 €
B5 50x32x55	30	130	80	16	35	60	152,00 €



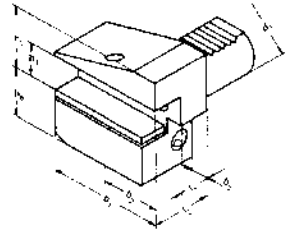
## OWT-23308 Vierkant-Queraufnahmen Form B6 links, lang

Größe = d1 x h1 x l2	l1	b1	b2	b3	h5	h6	Pr./St.
B6 16x12x24	13	58	39	5	20	22	72,00 €
B6 20x16x30	16	75	50	7	25	30	66,00 €
B6 20x16x40	26	75	50	7	25	30	70,00 €
B6 30x20x40	22	100	65	10	28	38	94,00 €
B6 30x20x60	42	100	65	10	28	38	104,00 €
B6 40x25x44	22	118	72,5	12,5	32,5	48	114,00 €
B6 50x32x55	30	130	80	16	35	60	152,00 €



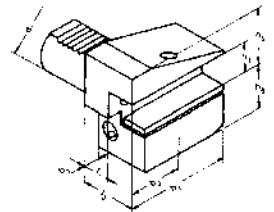
## OWT-23309 Vierkant-Queraufnahmen Form B7 überkopf rechts, lang

Größe = d1 x h1 x l2	l1	b1	b2	b3	h5	h6	Pr./St.
B7 16x12x24	13	58	39	5	22	20	72,00 €
B7 20x16x30	16	75	50	7	30	25	66,00 €
B7 20x16x40	26	75	50	7	30	25	70,00 €
B7 30x20x40	22	100	65	10	38	35	94,00 €
B7 30x20x60	42	100	65	10	38	35	104,00 €
B7 40x25x44	22	118	75,5	12,5	48	42,5	114,00 €
B7 50x32x55	30	130	80	16	60	50	152,00 €



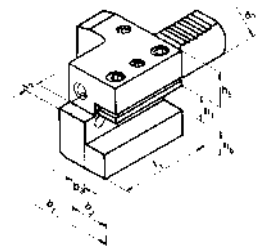
## OWT-23310 Vierkant-Queraufnahmen Form B8 überkopf links, lang

Größe = d1 x h1 x l2	l1	b1	b2	b3	h5	h6	Pr./St.
B8 16x12x24	13	58	39	5	22	20	72,00 €
B8 20x16x30	16	75	50	7	30	25	66,00 €
B8 20x16x40	26	75	50	7	30	25	70,00 €
B8 30x20x40	22	100	65	10	38	35	94,00 €
B8 30x20x60	42	100	65	10	38	35	104,00 €
B8 40x25x44	22	118	75,5	12,5	48	42,5	114,00 €
B8 50x32x55	30	130	80	16	60	50	152,00 €



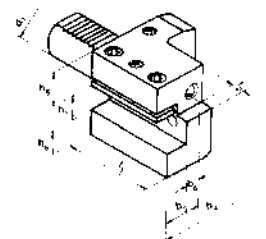
## OWT-23311 Vierkant-Längsaufnahmen Form C1 rechts

Größe = d1 x h1 x l1	b1	b2	b3	l2	h5	h6	Pr./St.
C1 16x12x44	43	24	13	5	20	22	65,00 €
C1 20x16x55	52	27	13	7	25	30	59,00 €
C1 20x16x50	65	40	26	-	25	30	61,00 €
C1 30x20x70	70	35	17	10	28	38	65,00 €
C1 40x25x85	85	42,5	21	12,5	32,5	48	85,00 €
C1 50x32x100	100	50	26	16	35	60	128,00 €



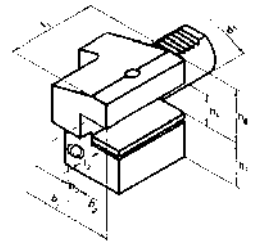
## OWT-23312 Vierkant-Längsaufnahmen Form C2 links

Größe = d1 x h1 x l1	b4	b5	b6	l2	h5	h6	Pr./St.
C2 16x12x44	43	24	13	5	20	22	65,00 €
C2 20x16x50	65	40	26	-	25	30	59,00 €
C2 30x20x70	76	41	23	10	28	38	70,00 €
C2 40x25x85	90	47,5	25,5	12,5	32,5	48	85,00 €
C2 50x32x100	105	55	30,5	16	35	60	128,00 €



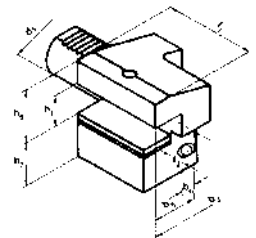
## OWT-23313 Vierkant-Längsaufnahmen Form C3 überkopf, rechts

Größe = d1 x h1 x l1	b1	b2	b3	l2	h6	h7	Pr./St.
C3 16x12x44	43	24	13	5	22	20	65,00 €
C3 20x16x55	52	27	13	7	30	25	59,00 €
C3 20x16x50	65	40	26	-	30	25	61,00 €
C3 30x20x70	70	35	17	10	38	35	65,00 €
C3 40x25x85	85	42,5	21	12,5	48	42,5	85,00 €
C3 50x32x100	100	50	26	16	60	50	128,00 €



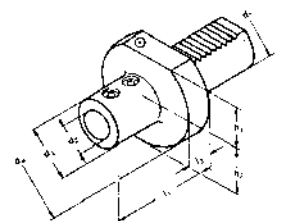
## OWT-23314 Vierkant-Längsaufnahmen Form C4 überkopf, links

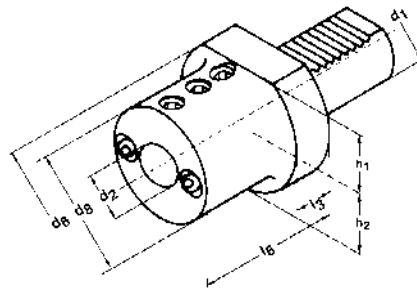
Größe = d1 x h1 x l1	b4	b5	b6	l2	h6	h7	Pr./St.
C4 16x12x44	43	24	13	5	22	20	65,00 €
C4 20x16x50	65	40	26	-	30	25	59,00 €
C4 30x20x70	76	41	23	10	38	35	70,00 €
C4 40x25x85	90	47,5	25,5	12,5	48	42,5	85,00 €
C4 50x32x100	105	55	30,5	16	60	50	128,00 €



## OWT-23315 Bohreraufnahmen Form E1

Größe = d1 x d2	d3	d6	h1	h2	l1	l3	Pr./St.
E1 20x10	40	50	22	23	67	18	58,00 €
E1 20x12	40	50	22	23	67	18	58,00 €
E1 20x16	40	50	22	23	67	18	58,00 €
E1 20x20	40	50	22	23	67	18	58,00 €
E1 20x25	45	50	22	23	71	18	58,00 €
E1 30x10	40	68	28	30	67	22	63,00 €
E1 30x12	40	68	28	30	67	22	63,00 €
E1 30x16	40	68	28	30	67	22	63,00 €
E1 30x20	40	68	28	30	67	22	63,00 €
E1 30x25	45	68	28	30	71	22	63,00 €
E1 30x32	52	68	28	30	75	22	63,00 €
E1 30x40	65	68	28	30	85	22	63,00 €
E1 40x10	40	83	32,5	-	67	22	69,00 €
E1 40x12	40	83	32,5	-	67	22	69,00 €
E1 40x16	40	83	32,5	-	67	22	69,00 €
E1 40x20	40	83	32,5	-	67	22	69,00 €
E1 40x25	45	83	32,5	-	75	22	69,00 €
E1 40x32	52	83	32,5	-	75	22	69,00 €
E1 40x40	65	83	32,5	-	90	22	69,00 €
E1 50x10	40	98	35	-	67	30	86,00 €
E1 50x12	40	98	35	-	67	30	86,00 €
E1 50x16	40	98	35	-	67	30	86,00 €
E1 50x20	40	98	35	-	67	30	86,00 €
E1 50x25	45	98	35	-	80	30	86,00 €
E1 50x32	52	98	35	-	80	30	86,00 €
E1 50x40	65	98	35	-	90	30	86,00 €
E1 50x50	75	98	35	-	100	30	86,00 €





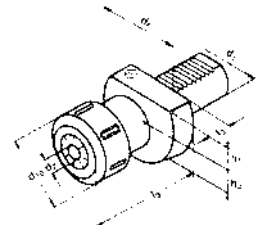
## OWT-23316 Bohrstangenaufnahmen Form E2

Größe = d1 x d2	d6	d8	h1	h2	l3	l6	Pr./St.
E2 16x06	40	32	18	18	13	44	56,00 €
E2 16x08	40	32	18	18	13	44	56,00 €
E2 16x10	40	32	18	18	13	44	56,00 €
E2 16x12	40	40	18	18	-	44	56,00 €
E2 16x16	40	40	18	18	-	44	56,00 €
E2 20x08	50	40	-	23	18	50	54,00 €
E2 20x10	50	40	-	23	18	50	54,00 €
E2 20x12	50	40	-	23	18	50	54,00 €
E2 20x16	50	40	-	23	18	50	54,00 €
E2 20x20	50	50	-	23	-	50	54,00 €
E2 20x25	50	50	-	23	-	60	54,00 €
E2 30x08	68	55	28	30	22	60	56,00 €
E2 30x10	68	55	28	30	22	60	56,00 €
E2 30x12	68	55	28	30	22	60	56,00 €
E2 30x16	68	55	28	30	22	60	56,00 €
E2 30x20	68	55	28	30	22	60	56,00 €
E2 30x25	68	55	28	30	22	60	56,00 €
E2 30x32	68	68	28	30	-	75	56,00 €
E2 40x08	83	55	32,5	-	22	75	59,00 €
E2 40x10	83	55	32,5	-	22	75	59,00 €
E2 40x12	83	55	32,5	-	22	75	59,00 €
E2 40x16	83	55	32,5	-	22	75	59,00 €
E2 40x20	83	55	32,5	-	22	75	59,00 €
E2 40x25	83	55	32,5	-	22	75	59,00 €
E2 40x32	83	83	32,5	-	-	75	59,00 €
E2 40x40	83	83	32,5	-	-	90	59,00 €
E2 50x12	98	68	35	-	30	90	82,00 €
E2 50x16	98	68	35	-	30	90	82,00 €
E2 50x20	98	68	35	-	30	90	82,00 €
E2 50x25	98	68	35	-	30	90	82,00 €
E2 50x32	98	68	35	-	30	90	82,00 €
E2 50x40	98	98	35	-	-	90	82,00 €
E2 50x50	98	98	35	-	-	100	82,00 €



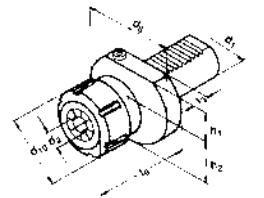
## OWT-23317 Spannzangen aufnahmen Form E3 für Standard-Spannzangen

Größe = d1 x d2 max.	d6	d10	h1	h2	l3	l9	Pr./St.
E3 20x16	50	43	-	23	18	57	118,00 €
E3 30x25	68	60	28	30	22	75	129,00 €
E3 40x25	83	60	32,5	-	22	75	130,00 €
E3 50x25	98	60	35	-	30	75	147,00 €
E3 50x32	98	72	35	-	30	90	156,00 €



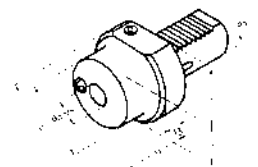
## OWT-23318 Spannzangen aufnahmen Form E4 für ER-Spannzangen

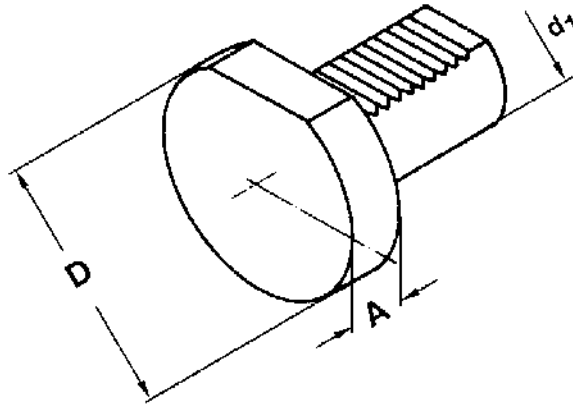
Größe = d1 x d2 x ER	d6	d10	h1	h2	l3	l9	Pr./St.
E4 16x10x16	40	28	18	18	15	40	97,00 €
E4 16x13x20	40	34	18	18	15	44	97,00 €
E4 20x10x16	50	28	-	23	18	42	91,00 €
E4 20x16x25	50	42	-	23	18	54	91,00 €
E4 30x16x25	68	42	28	30	22	57	97,00 €
E4 30x20x32	68	50	28	30	22	62	97,00 €
E4 30x26x40	68	63	28	30	22	70	104,00 €
E4 40x16x25	83	42	32,5	-	22	57	110,00 €
E4 40x20x32	83	50	32,5	-	22	62	110,00 €
E4 40x26x40	83	63	32,5	-	22	70	110,00 €
E4 50x26x40	98	63	35	-	30	75	136,00 €



## OWT-23319 Morsekegel-Aufnahmen Form F

Größe = d1 x MK	d4	D	l1	l3	h1	h2	Pr./St.
F 16x1	-	40	32	-	18	18	68,00 €
F 20x1	-	50	23	-	23	23	59,00 €
F 30x1	-	68	27	-	28	30	66,00 €
F 30x2	-	68	27	-	28	30	68,00 €
F 30x3	-	68	45	-	28	30	72,00 €
F 40x1	55	83	36	22	32,5	-	75,00 €
F 40x2	55	83	36	22	32,5	-	75,00 €
F 40x3	58	83	36	22	32,5	-	79,00 €
F 40x4	68	83	80	22	32,5	-	84,00 €
F 50x2	55	98	36	30	35	-	94,00 €
F 50x3	58	98	36	30	35	-	97,00 €
F 50x4	68	98	50	30	35	-	101,00 €
F 50x5	75	98	72	30	35	-	126,00 €





**OWT-23320 Verschlussstopfen aus Stahl**  
**Form Z2**

Größe	d1	D	A	Pr./St.
Z2 16 S	16	40	13	18,00 €
Z2 20 S	20	50	16	18,00 €
Z2 30 S	30	68	20	21,00 €
Z2 40 S	40	83	20	24,00 €
Z2 50 S	50	98	20	30,00 €

**OWT-23321 Verschlussstopfen aus Kunststoff**  
**Form Z2**

Größe	d1	D	A	Pr./St.
Z2 20 K	20	50	16	6,80 €
Z2 30 K	30	68	20	6,80 €
Z2 40 K	40	83	20	6,80 €





+



**Beratung und Vertrieb:**



Bitte haben Sie Verständnis dafür, dass wir uns Änderungen vorbehalten. Für Druckfehler übernehmen wir keine Haftung. Die im Katalog angegebenen Preise verstehen sich ausschließlich der gesetzlichen Umsatzsteuer, welche gesondert in Rechnung gestellt wird. Alle Lieferungen erfolgen gemäß unseren Liefer- und Zahlungsbedingungen.  
© OWT GmbH + Co. KG, Zum Attersee 5, 49076 Osnabrück